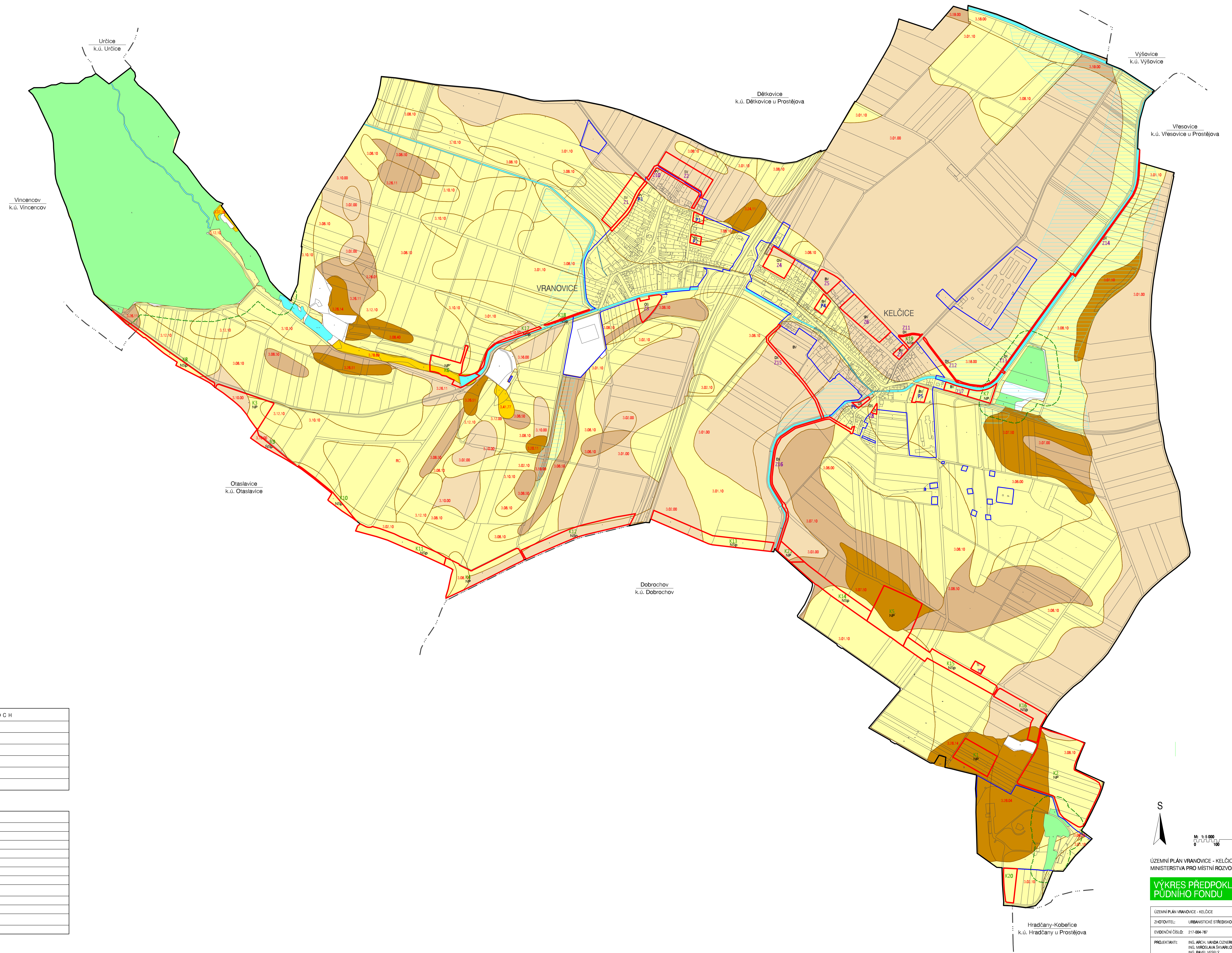


VRANOVICE-KELČICE ÚZEMNÍ PLÁN

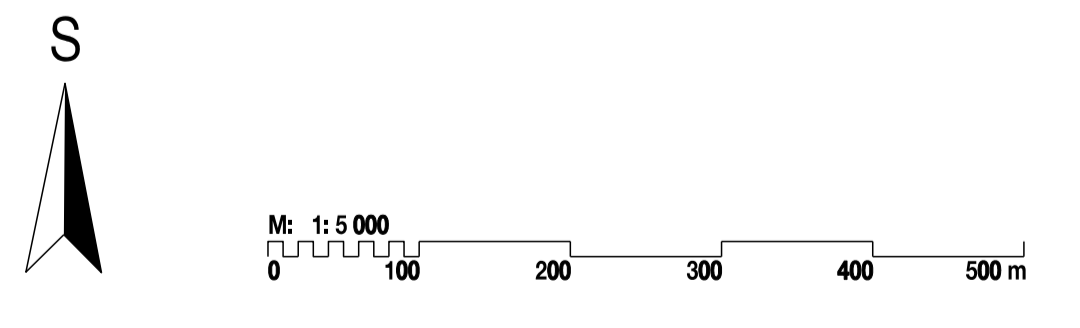


HRANICE, IDENTIFIKACE PLOCH	
	hranice katastrálního území
	hranice katastru
	hranice zastavěného území k 30. 9. 2018
	zastavěné plochy
	plochy přestavby
	plochy změn v krajíně

BPEJ, třídy ochrany ZPF	
	hranice BPEJ
	otčení BPEJ a třídy ochrany ZPF
	zemědělná půda s třídou ochrany I.
	zemědělná půda s třídou ochrany II.
	zemědělná půda s třídou ochrany III.
	zemědělná půda s třídou ochrany IV.
	zemědělná půda s třídou ochrany V.

PUPFL	
	plochy PUPFL
	vodárenství 10 m od okraje teče

INVESTICE DO PŮDY	
	meliorace



ÚZEMNÍ PLÁN VRANOVICE - KELČICE BYL SPOLUFINANCOVÁN Z PROSTŘEDKŮ MINISTERSTVA PRO MÍSTNÍ ROZVOJ

VÝKRES PŘEDPOKLADANÝCH ZÁBORŮ PŮDNIHO FONDU

ÚZEMNÍ PLÁN VRANOVICE - KELČICE		
ZHOTOVITEL:	URBANISTICKÉ STŘEDISKO BRNO, SPO. S R.O.	
EVIDENČNÍ ČÍSLO:	217-004-767	
PROJEKTANTI:	ING. ARCH. VANDA ČOZNEROVÁ ING. VĚROSLAVA ŠVABRHOVÁ ING. PAVEL VESELY MGR. TEREZA GOLESOVÁ MGR. MARTIN KOVÁČEK HELENA BRYCHTOVÁ	
PORZOVATEL:	MAGISTRÁT MĚSTA PROSTĚJOVA	
MĚŘÍTKO:	1:5 000	
DATUM:	ŘEJEN 2020	